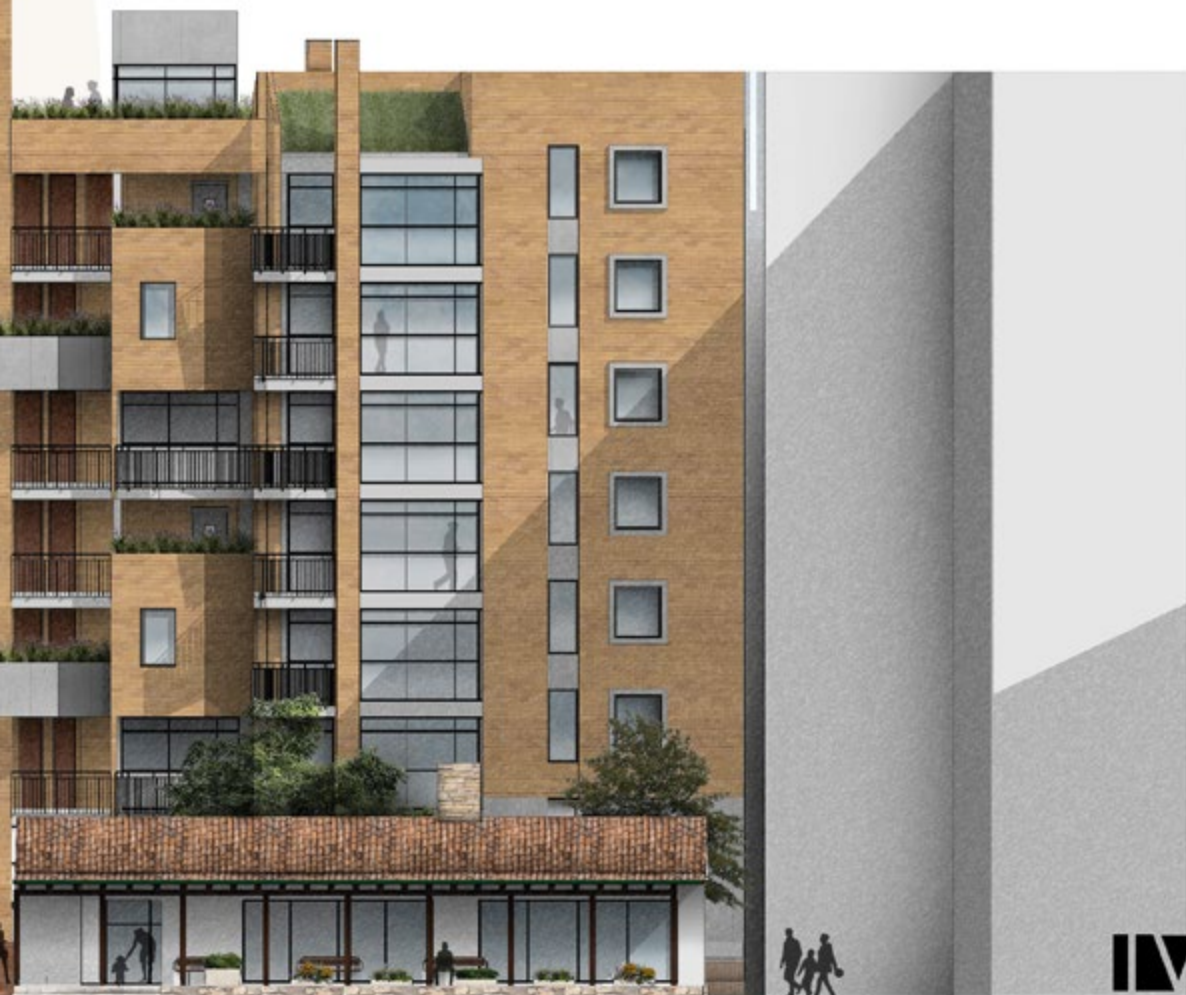


**VIVE EN EL DORADO
Y CONÉCTATE CON
EL ENTORNO E HISTORIA.**



CONTENIDO



01. NOSOTROS

02. UBICACIÓN

03. MASTERPLAN

04. PISOS TIPO

05. TIPOLOGÍAS DE VIVIENDA



01 NOSOTROS





IV3

Somos una empresa de diseño, construcción, gerencia y comercialización de proyectos arquitectónicos de vivienda, comercio, educación e infraestructura.

Mantenemos una especial preocupación por la calidad del hábitat humano en los espacios que creamos y en el ambiente de trabajo en el que nos desarrollamos.

IV3 Arquitectura

02 UBICACIÓN

El proyecto se encuentra localizado en el centro-norte del municipio de Cajicá, a una cuadra de la vía principal; la carrera 6.

Aunque se encuentra muy cerca del centro histórico y su plaza principal, goza de la tranquilidad y los espacios verdes que aún conserva el área donde se ubica el proyecto.

Lugares de interés

↓ 01

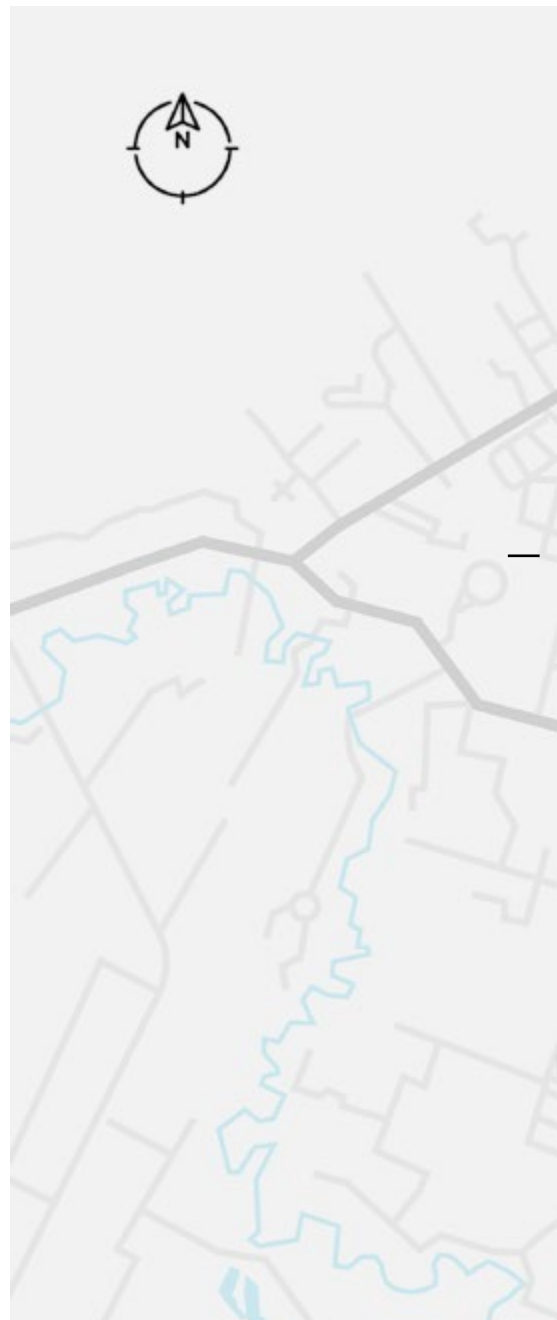
Fontanar: 10 min carro

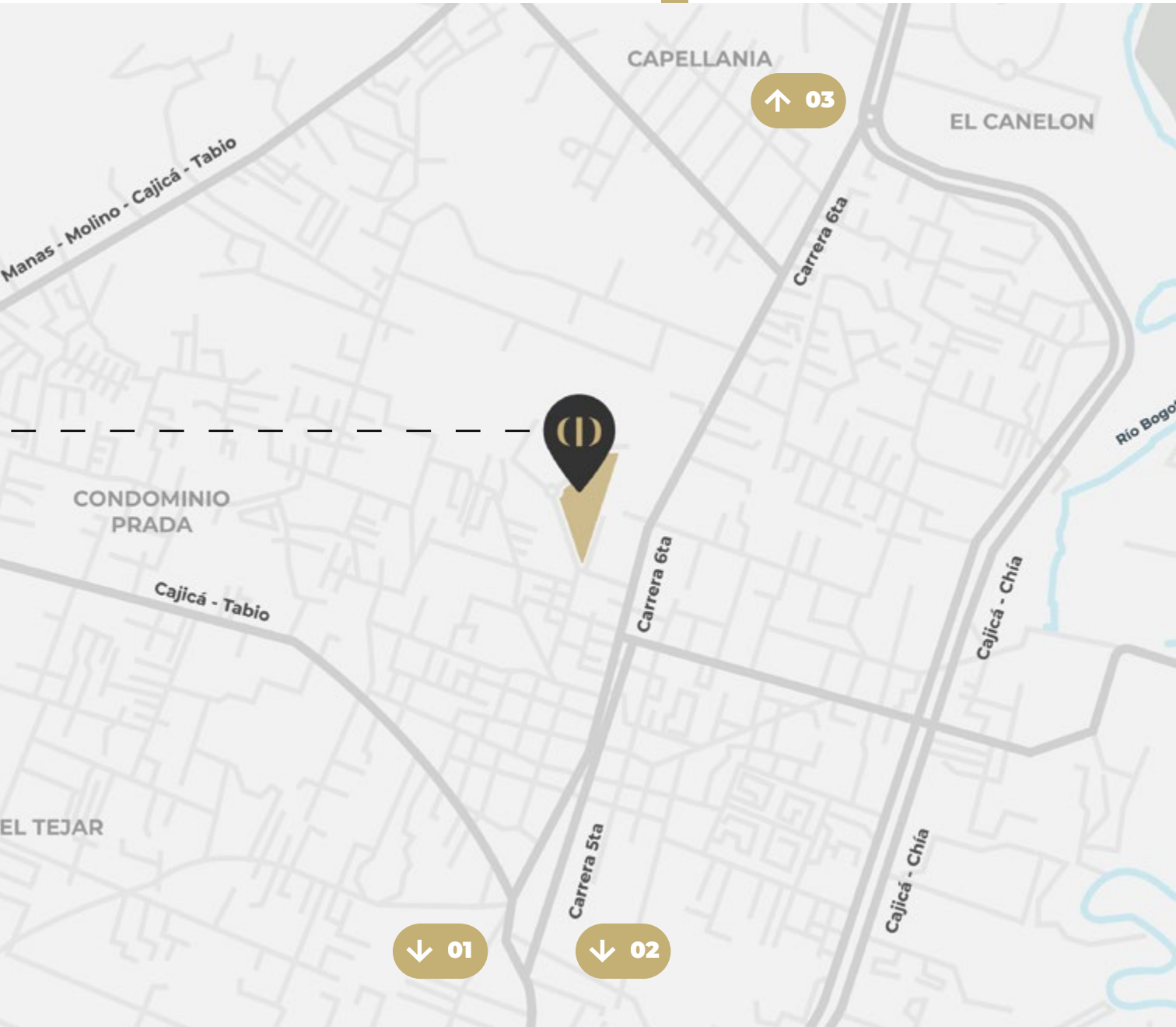
↓ 02

Portal del Norte: 35 min carro

↑ 03

Universidad Militar: 7 min carro





CAPELLANÍA

↑ 03

EL CANELON

Manas - Molino - Cajicá - Tabio

Carrera 6ta



CONDOMINIO PRADA

Río Bogotá

Cajicá - Tabio

Carrera 6ta

Cajicá - Chía

EL TEJAR

Carrera 5ta

Cajicá - Chía

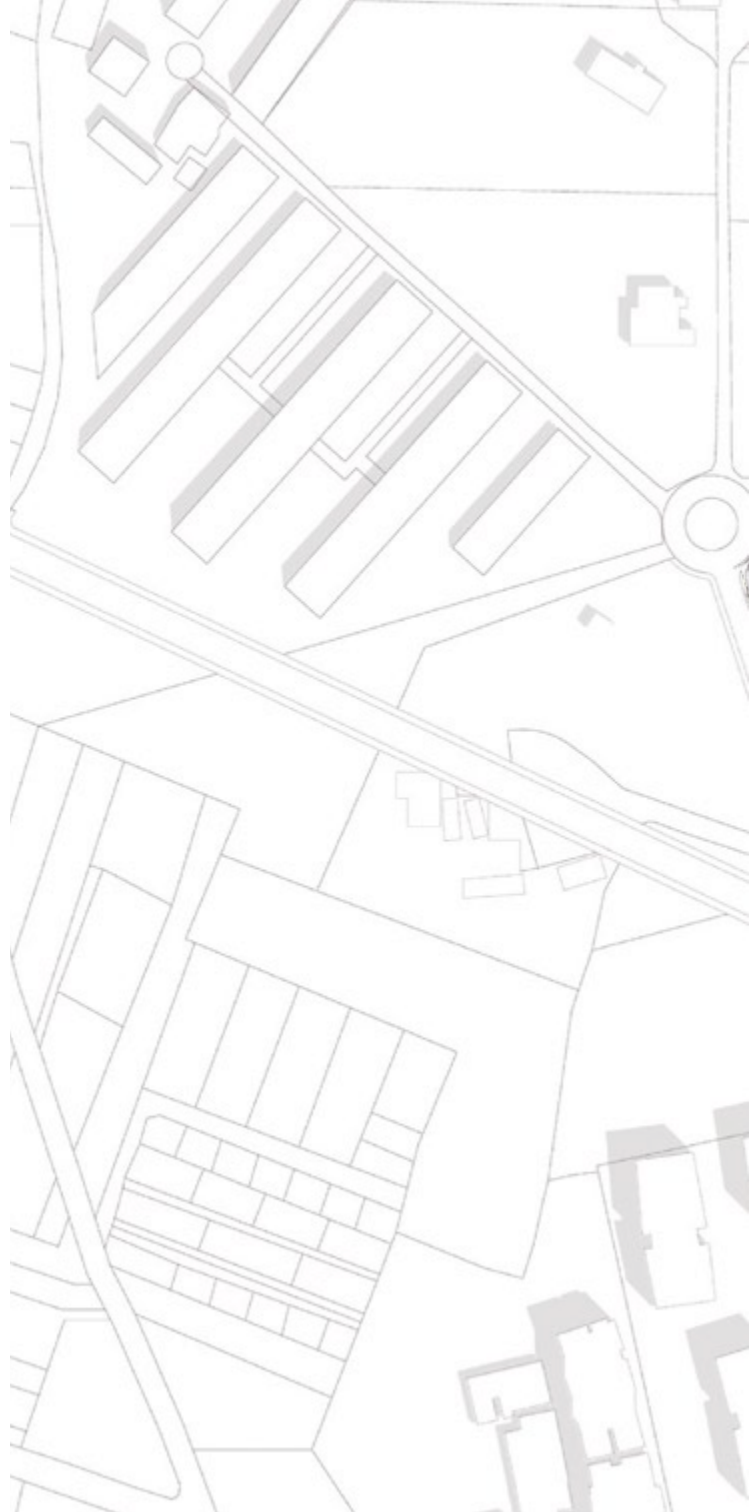
↓ 01

↓ 02

03 MASTERPLAN

Ciudadela El Dorado es un proyecto que busca generar un hábitat residencial con identidad en el lugar, aprovechando los elementos naturales e históricos existentes para vincularlos con el entorno urbano.

El proyecto se compone de un desarrollo por etapas independientes que se articulan por medio de circulaciones peatonales, circulaciones vehiculares y zonas verdes públicas.





Zonas Verdes

Contamos con zonas verdes, senderos peatonales, plazoletas, cuerpos de agua y arborización nativa, de esta forma el proyecto crea espacios amables para disfrutar un ambiente campestre, sin dejar de lado las ventajas de la ciudad.

Ciudadela El Dorado un proyecto que teje ciudad y crea comunidad.

El proyecto se compone de un desarrollo por etapas independientes que se articulan por medio de circulaciones peatonales, circulaciones vehiculares y zonas verdes públicas.

Cada etapa consta de sus equipamientos comunales propios y dos o más torres de vivienda desarrollados en seis y siete pisos, ocasionalmente con un primer piso de locales comerciales hacia vía o plazoleta pública.





Diseño de la edificación

Las torres de apartamentos están diseñadas con una estructura tradicional en concreto que permite tener parqueaderos en sótanos y primeros pisos, (habilitando las zonas libres como áreas verdes arborizadas).

Apartamentos

Garantizamos la posibilidad de tener una gran variedad de tipos de apartamentos: apartaestudios, dos alcobas, tres alcobas, a niveles, dúplex, posibilidad de chimeneas y asadores tradicionales, balcones etc.

04 PISOS TIPO





PRIMER PISO

Unidad Xué, contará con una zona de juegos infantiles, un salón multiusos, una terraza bbq, balcones comunales y bicicleteros, y estará integrada con la casa original de la hacienda preexistente que funcionará como local comercial.

Igualmente, Ciudadela El Dorado contará con elementos que ayudarán a tener un impacto mas sostenible con el medioambiente como el uso de paneles solares en algunos espacios de zonas comunes, techos verdes en ciertas áreas, y reciclaje de aguas lluvias.



Local Comercial.



Parque infantil.



Salón comunal.



Parqueadero de visitantes.



Portería.



MAPA 2



ZONA VERDE
198.8 m²

PARQUEADEROS

ZONA VERDE
122.6 m²

ZONA VERDE
159.9 m²

LOCAL 101
129.4 m²

SALÓN COMUNAL
160.3 m²

PORTERIA
6.8 m²

ZONA DE JUEGOS

TERRAZA

ANTEJARDÍN

ANTEJARDÍN

TORRE B

PROYECCIÓN DE VÍA ARTERIAL

ESCALERAS

ACCESO A SOTANO

ACCESO

ESCALERAS

V10

V11

A03

A04

A05

A06

A07

A08

A09

A10

A11

A12

A13

A14

A15

A16

A17

A18

A19

A20

A21

A22

A23

A24

A25

A26

A27

A28

ASCENSOR



PLANTA 02





Descripción del piso:



Depositos.



Escaleras.



Plazoletas comunes.



Ascensor.

PLANTA 03





Descripción del piso:



Depositos.



Escaleras.



Plazoletas comunes.

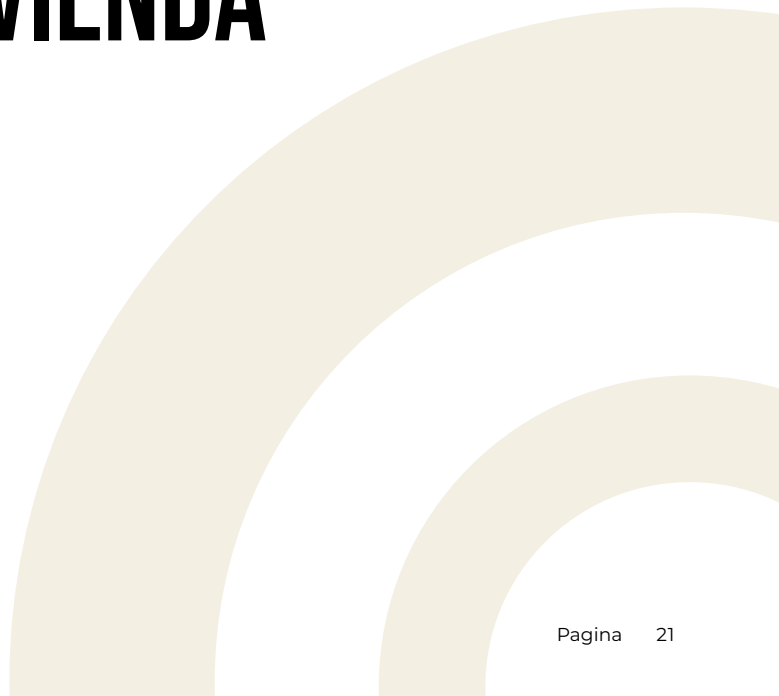


Ascensor.



05

TIPOLOGÍAS DE VIVIENDA





“Las imágenes presentadas son una representación artística del dibujante, por lo tanto los detalles de diseño, colores y especificaciones de materiales están sujetos a modificaciones durante el proceso de construcción”.




Tipología 01

ÁREA
CONSTRUIDA: 75,3 m²

BALCÓN: 2,9 m²

 Dormitorios: 3

 Baños: 2

 Balcón: 1

 A niveles

Ubicación en el piso





“Las imágenes presentadas son una representación artística del dibujante, por lo tanto los detalles de diseño, colores y especificaciones de materiales están sujetos a modificaciones durante el proceso de construcción”.





Tipología 02

ÁREA
CONSTRUIDA: 75,3 m²

BALCÓN: 2,9 m²

 Dormitorios: 3

 Baños: 2

 Balcón: 1

 A niveles

Ubicación en el piso



Primer piso



Segundo piso



“Las imágenes presentadas son una representación artística del dibujante, por lo tanto los detalles de diseño, colores y especificaciones de materiales están sujetos a modificaciones durante el proceso de construcción”.





Tipología 03

ÁREA
CONSTRUIDA: 44,8 m²

BALCÓN: 5,4 m²

 Dormitorios: 1

 Baños: 2

 Balcón: 1

 Duplex

Ubicación en el piso





“Las imágenes presentadas son una representación artística del dibujante, por lo tanto los detalles de diseño, colores y especificaciones de materiales están sujetos a modificaciones durante el proceso de construcción”.




Tipología 04

ÁREA
CONSTRUIDA: 59,1 m²

BALCÓN: 4,3 m²

 Dormitorios: 2

 Baños: 2

 Balcón: 1

 Estudio: 1

Ubicación en el piso





Primer piso



Segundo piso

“Las imágenes presentadas son una representación artística del dibujante, por lo tanto los detalles de diseño, colores y especificaciones de materiales están sujetos a modificaciones durante el proceso de construcción”.



Tipología 05

ÁREA
CONSTRUIDA: 102,1 m²

BALCÓN 1: 5,8 m²


BALCÓN 2: 2,8 m²

 Dormitorios: 3

 Estudio: 1

 Baños: 3

 Duplex

 Balcón: 2

Ubicación en el piso






“Las imágenes presentadas son una representación artística del dibujante, por lo tanto los detalles de diseño, colores y especificaciones de materiales están sujetos a modificaciones durante el proceso de construcción”.

Tipología 06

ÁREA
CONSTRUIDA: 36,2 m²

 Dormitorios: 1

 Baños: 1

 Estudio: 1

Ubicación en el piso







“Las imágenes presentadas son una representación artística del dibujante, por lo tanto los detalles de diseño, colores y especificaciones de materiales están sujetos a modificaciones durante el proceso de construcción”.


Tipología 07

ÁREA
CONSTRUIDA: 43,8 m²

BALCÓN: 6,4 m²

 Dormitorios: 1

 Baños: 1

 Balcón: 1

 Estudio: 1

Ubicación en el piso






“Las imágenes presentadas son una representación artística del dibujante, por lo tanto los detalles de diseño, colores y especificaciones de materiales están sujetos a modificaciones durante el proceso de construcción”.


Tipología 08

ÁREA
CONSTRUIDA: 66,2 m²

BALCÓN: 3,4 m²

 Dormitorios: 3

 Baños: 2

 Balcón: 1

Ubicación en el piso





“Las imágenes presentadas son una representación artística del dibujante, por lo tanto los detalles de diseño, colores y especificaciones de materiales están sujetos a modificaciones durante el proceso de construcción”.


Tipología 09

ÁREA
CONSTRUIDA: 60 m²

BALCÓN: 2,5 m²

 Dormitorios: 2

 Baños: 2

 Balcón: 1

 Estudio: 1

Ubicación en el piso






“Las imágenes presentadas son una representación artística del dibujante, por lo tanto los detalles de diseño, colores y especificaciones de materiales están sujetos a modificaciones durante el proceso de construcción”.

Tipología 10

ÁREA
CONSTRUIDA: 60 m²

BALCÓN: 3,4 m²

 Dormitorios: 2

 Baños: 2

 Balcón: 1

 Estudio: 1

Ubicación en el piso





“Las imágenes presentadas son una representación artística del dibujante, por lo tanto los detalles de diseño, colores y especificaciones de materiales están sujetos a modificaciones durante el proceso de construcción”.




Tipología 11

ÁREA
CONSTRUIDA: 41,6 m²

BALCÓN: 4,6 m²

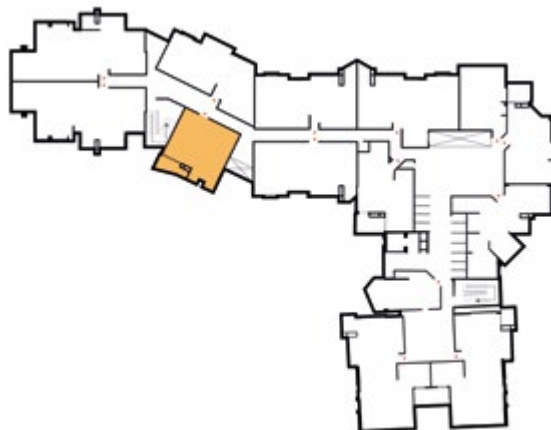
 Dormitorios: 1

 Baños: 1

 Balcón: 1

 Estudio: 1

Ubicación en el piso






“Las imágenes presentadas son una representación artística del dibujante, por lo tanto los detalles de diseño, colores y especificaciones de materiales están sujetos a modificaciones durante el proceso de construcción”.



Tipología 12

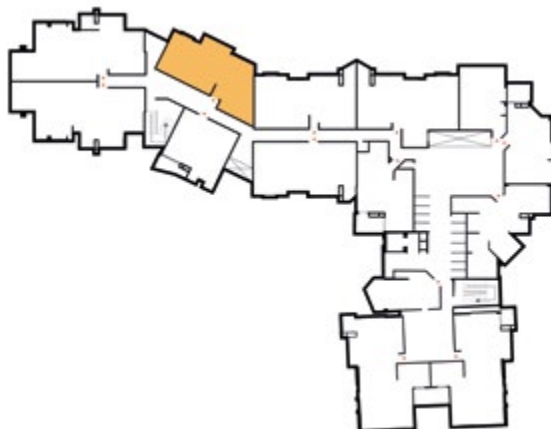
ÁREA
CONSTRUIDA: 57,7 m²

 Dormitorios: 2

 Baños: 2

 Estudio: 1

Ubicación en el piso







“Las imágenes presentadas son una representación artística del dibujante, por lo tanto los detalles de diseño, colores y especificaciones de materiales están sujetos a modificaciones durante el proceso de construcción”.



Tipología 13

ÁREA
CONSTRUIDA: 78 m²

BALCÓN: 2,9 m²

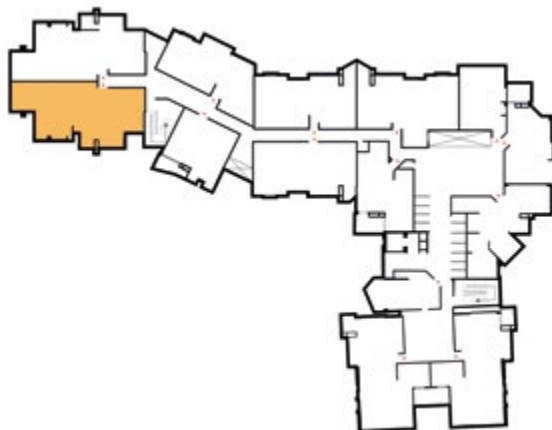
 Dormitorios: 3  A niveles

 Baños: 2

 Balcón: 1

 Estudio: 1

Ubicación en el piso







“Las imágenes presentadas son una representación artística del dibujante, por lo tanto los detalles de diseño, colores y especificaciones de materiales están sujetos a modificaciones durante el proceso de construcción”.





Tipología 14

ÁREA
CONSTRUIDA: 78 m²

BALCÓN: 2,9 m²

 Dormitorios: 3  A niveles

 Baños: 2

 Balcón: 1

 Estudio: 1

Ubicación en el piso



CONTACTO



318 251 3388



+57 601 880 0249



eldorado@iv3arquitectura.com



CONTACTO

📞 318 251 3388

☎ +57 601 880 0249

✉ eldorado@iv3arquitectura.com

