



CIUDADELA  
EL DORADO

UNIDAD XÍA - TORRE C

IV3  
Arquitectura

# LOCALIZACIÓN



El proyecto se encuentra localizado en el centro-norte del municipio de Cajicá, a una cuadra de la vía principal; la carrera 6. Aunque se encuentra muy cerca del centro histórico y su plaza principal, goza de la tranquilidad y los espacios verdes que aún conserva el área donde se ubica el proyecto

# MASTERPLAN



Ciudadela El Dorado es un proyecto que busca generar un hábitat residencial con identidad en el lugar, aprovechando los elementos naturales e históricos existentes para vincularlos con el entorno urbano.

PISOS  
2 - 4 - 6

PLAZOLETAS  
COMUNALES



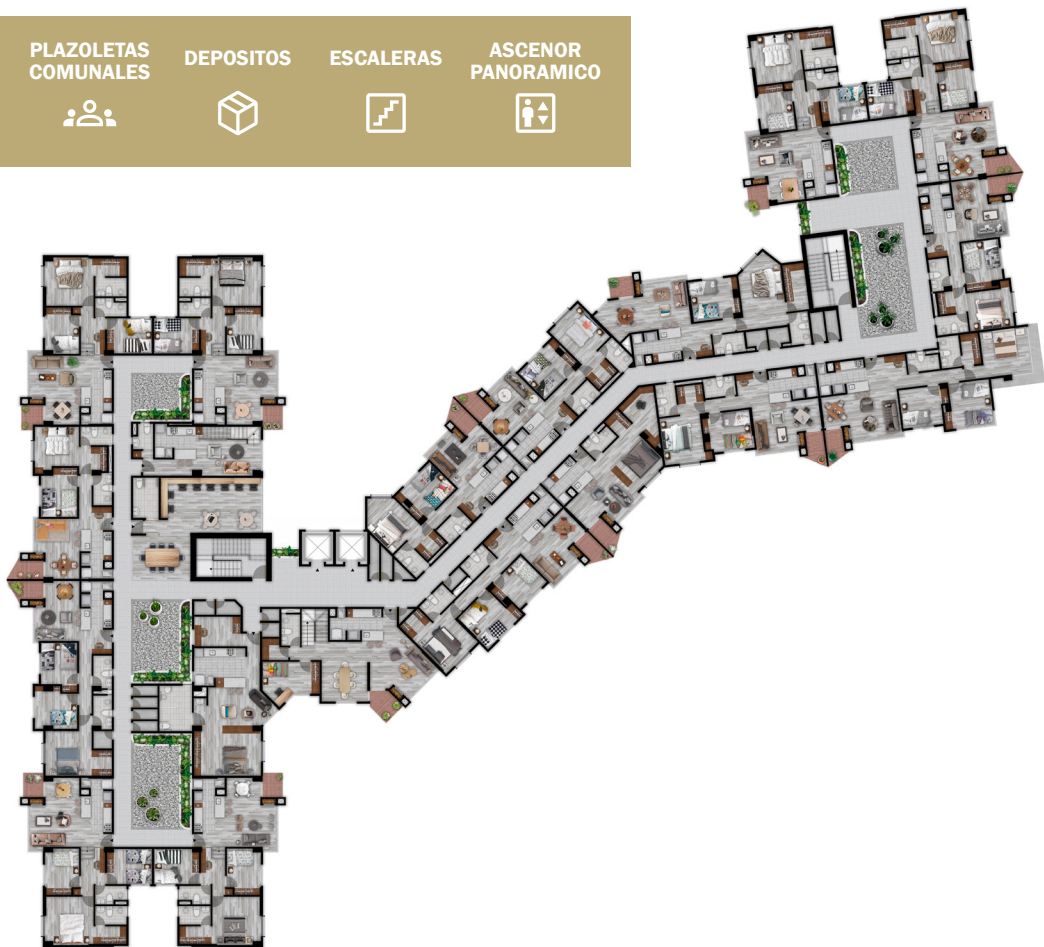
DEPOSITOS



ESCALERAS



ASCENOR  
PANORAMICO



TIPO 1

PISOS  
3-5-7

PLAZOLETAS  
COMUNALES



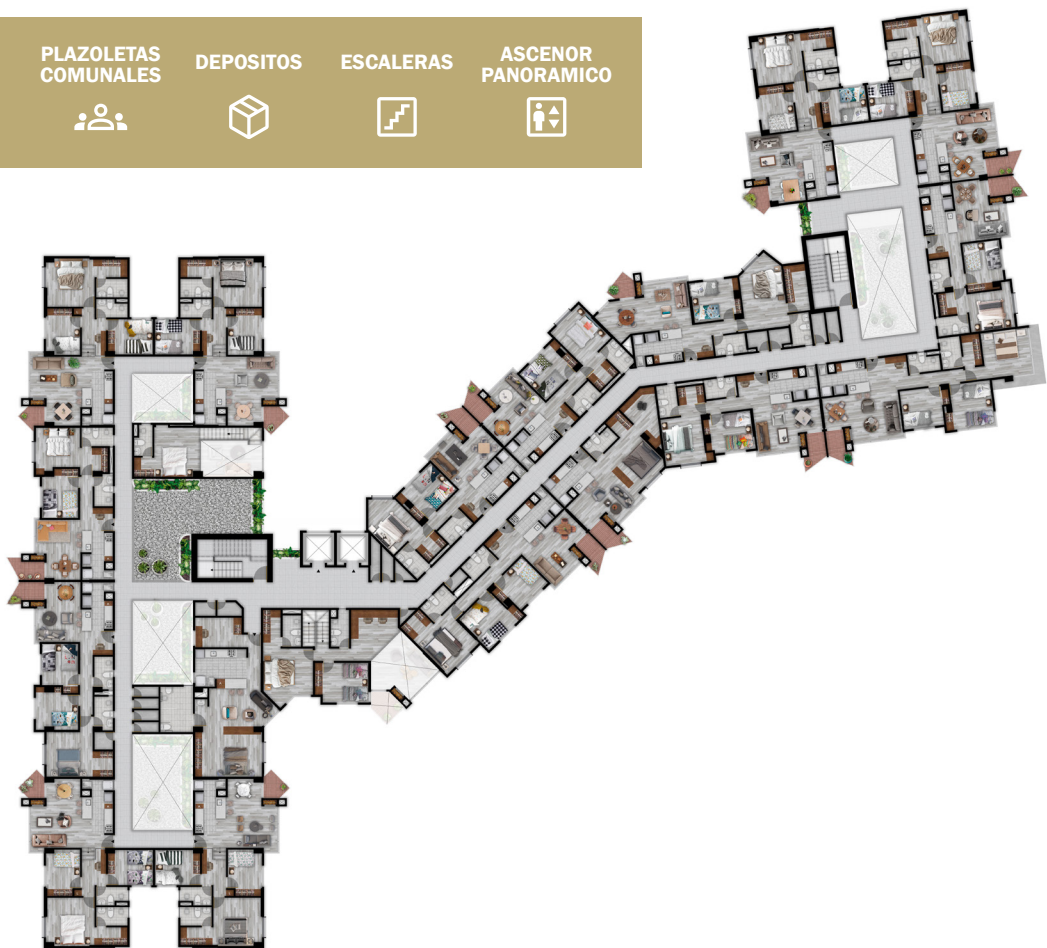
DEPOSITOS



ESCALERAS



ASCENOR  
PANORAMICO



TIPO 2

# TIPOLOGÍA 01



**ÁREA TOTAL CONSTRUIDA** 51.7 m<sup>2</sup>

**ÁREA PRIVADA INTERIOR** 46.1 m<sup>2</sup>



HABITACIONES



1

BAÑOS



2



DUPLEX



\*Las imágenes presentadas son una representación artística del dibujante, por lo tanto los detalles de diseño, colores y especificaciones de materiales están sujetos a modificaciones durante el proceso de construcción\*.



**ÁREA TOTAL CONSTRUIDA** 78.8 m<sup>2</sup>

**ÁREA PRIVADA INTERIOR** 68.0 m<sup>2</sup>

**ÁREA BalcÓN** 2.40 m<sup>2</sup>

HABITACIONES



3

BAÑOS



2

BALCÓN



1

  
A NIVELES



**ÁREA TOTAL CONSTRUIDA** 78.8 m<sup>2</sup>

**ÁREA PRIVADA INTERIOR** 68.0 m<sup>2</sup>

**ÁREA BALCÓN** 2.40 m<sup>2</sup>

HABITACIONES



BAÑOS



BALCÓN



A NIVELES

\*Las imágenes presentadas son una representación artística del dibujante, por lo tanto los detalles de diseño, colores y especificaciones de materiales están sujetos a modificaciones durante el proceso de construcción\*.



**ÁREA TOTAL CONSTRUIDA** 62.6 m<sup>2</sup>

**ÁREA PRIVADA INTERIOR** 53.6 m<sup>2</sup>

**ÁREA BALCÓN** 3.00 m<sup>2</sup>

HABITACIONES



BAÑOS



BALCÓN



\*Las imágenes presentadas son una representación artística del dibujante, por lo tanto los detalles de diseño, colores y especificaciones de materiales están sujetos a modificaciones durante el proceso de construcción\*.



**ÁREA TOTAL CONSTRUIDA** 75.7 m<sup>2</sup>

**ÁREA PRIVADA INTERIOR** 65.0 m<sup>2</sup>

**ÁREA BALCÓN** 3.00 m<sup>2</sup>

HABITACIONES



BAÑOS



BALCÓN



\*Las imágenes presentadas son una representación artística del dibujante, por lo tanto los detalles de diseño, colores y especificaciones de materiales están sujetos a modificaciones durante el proceso de construcción\*.



**ÁREA TOTAL CONSTRUIDA** 78.8 m<sup>2</sup>

**ÁREA PRIVADA INTERIOR** 68.0 m<sup>2</sup>

**ÁREA BALCÓN** 2.40 m<sup>2</sup>

HABITACIONES



3

BAÑOS



2

BALCÓN



1



A NIVELES



**ÁREA TOTAL CONSTRUIDA** 78.8 m<sup>2</sup>

**ÁREA PRIVADA INTERIOR** 68.0 m<sup>2</sup>

**ÁREA BALCÓN** 2.40 m<sup>2</sup>

HABITACIONES  
3

BAÑOS  
2

BALCÓN  
1

A NIVELES

**ÁREA TOTAL CONSTRUIDA** 64.1 m<sup>2</sup>  
**ÁREA PRIVADA INTERIOR** 58.4 m<sup>2</sup>



HABITACIONES  
1

BAÑOS  
1

PLANO



**ÁREA TOTAL CONSTRUIDA** 123.0 m<sup>2</sup>

**ÁREA PRIVADA INTERIOR** 109.4 m<sup>2</sup>

**ÁREA BALCÓN** 3.30 m<sup>2</sup>

HABITACIONES



3

BAÑOS



3

BALCÓN



1

ESTUDIO



1





**ÁREA TOTAL CONSTRUIDA** 64.5 m<sup>2</sup>

**ÁREA PRIVADA INTERIOR** 55.2 m<sup>2</sup>

**ÁREA BALCÓN** 3.00 m<sup>2</sup>

HABITACIONES



BAÑOS



BALCÓN



PLANO



**ÁREA TOTAL CONSTRUIDA** 78.4 m<sup>2</sup>

**ÁREA PRIVADA INTERIOR** 67.9 m<sup>2</sup>

**ÁREA BALCÓN** 3.00 m<sup>2</sup>

HABITACIONES



BAÑOS



BALCÓN





**ÁREA TOTAL CONSTRUIDA** 64.0 m<sup>2</sup>

**ÁREA PRIVADA INTERIOR** 55.0 m<sup>2</sup>

**ÁREA BALCÓN** 3.00 m<sup>2</sup>

HABITACIONES



BAÑOS



BALCÓN



PLANO

\*Las imágenes presentadas son una representación artística del dibujante, por lo tanto los detalles de diseño, colores y especificaciones de materiales están sujetos a modificaciones durante el proceso de construcción\*.



**ÁREA TOTAL CONSTRUIDA** 52.6 m<sup>2</sup>

**ÁREA PRIVADA INTERIOR** 44.0 m<sup>2</sup>

**ÁREA BALCÓN** 3.00 m<sup>2</sup>

HABITACIONES



1

BAÑOS



1

BALCÓN



1





**ÁREA TOTAL CONSTRUIDA** 79.5 m<sup>2</sup>

**ÁREA PRIVADA INTERIOR** 69.4 m<sup>2</sup>

**ÁREA BALCÓN** 2.40 m<sup>2</sup>

HABITACIONES



BAÑOS



BALCÓN



PLANO



**ÁREA TOTAL CONSTRUIDA** 67.7 m<sup>2</sup>

**ÁREA PRIVADA INTERIOR** 58.5 m<sup>2</sup>

**ÁREA BALCÓN** 2.90 m<sup>2</sup>

HABITACIONES



BAÑOS



BALCÓN





**ÁREA TOTAL CONSTRUIDA** 85.4 m<sup>2</sup>

**ÁREA PRIVADA INTERIOR** 75.2 m<sup>2</sup>

**ÁREA BALCÓN** 2.90 m<sup>2</sup>

HABITACIONES



BAÑOS



BALCÓN



PLANO

\*Las imágenes presentadas son una representación artística del dibujante, por lo tanto los detalles de diseño, colores y especificaciones de materiales están sujetos a modificaciones durante el proceso de construcción\*.



**ÁREA TOTAL CONSTRUIDA** 62.9 m<sup>2</sup>

**ÁREA PRIVADA INTERIOR** 54.2 m<sup>2</sup>

**ÁREA BALCÓN** 3.00 m<sup>2</sup>

HABITACIONES



2

BAÑOS



2

BALCÓN



1



PLANO



**ÁREA TOTAL CONSTRUIDA** 79.4 m<sup>2</sup>

**ÁREA PRIVADA INTERIOR** 68.0 m<sup>2</sup>

**ÁREA BALCÓN** 3.00 m<sup>2</sup>

HABITACIONES



3

BAÑOS



2

BALCÓN



1

  
A NIVELES



**ÁREA TOTAL CONSTRUIDA** 78.8 m<sup>2</sup>

**ÁREA PRIVADA INTERIOR** 68.0 m<sup>2</sup>

**ÁREA BALCÓN** 2.40 m<sup>2</sup>

HABITACIONES



BAÑOS



BALCÓN



  
A NIVELES

# CONTACTO

+57 318 251 3388 

+57 601 880 0249 

ELDORADO@IV3ARQUITECTURA.COM 